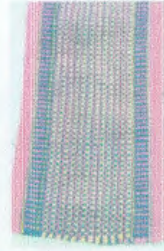




ชุดสุภาพสตรี
ผ้าถุงมีเชิง



เชิงผ้าถุง

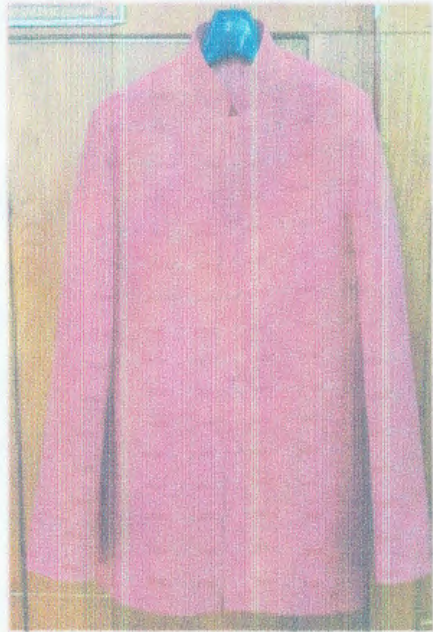
๑. การกำหนดสี เป็นสีชมพูกลับบัว
๒. ชนิดของผ้า คือ ผ้ากาบบัว มี ๓ ประเภท ดังนี้
 - ๑) ผ้าไหม
 - ๒) ผ้าฝ้าย
 - ๓) ผ้าด้าย
๓. รูปแบบการตัดเย็บ
สำหรับสุภาพบุรุษ มี ๓ แบบ ดังนี้
 - ๑) ชุดลำลอง แบบเสื้อโปโล
 - ๒) ชุดกึ่งทางการ แบบเสื้อซาฟารี
 - ๓) ชุดทางการ แบบเสื้อพระราชทานสำหรับสุภาพสตรี ชุดผ้าถุงยาวมีเชิง
๔. กำหนดวันในการแต่งกาย
ทุกวันอังคารของสัปดาห์



ชุดแต่งกายผ้าไทยพื้นเมือง
เอกลักษณ์ประจำจังหวัดอุบลราชธานี



โดย สำนักงานวัฒนธรรมจังหวัดอุบลราชธานี



ชุดสูทบุรุษเป็นทางการ
แบบชุดพระราชทานแขนยาว



ชุดสูทบุรุษกึ่งทางการ
แบบเสื้อซาฟารี



ชุดสูทบุรุษลำลอง
แบบเสื้อโบลี